

**JANVIER 2021
POUR LE MOIS DE LA
SENSIBILISATION**



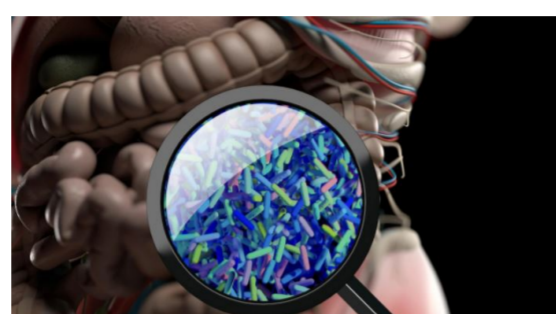

**SAMEDI 30 JANVIER 2021
DE 13H00 À 14H30**
CONFÉRENCE VIRTUELLE SUR
Les progrès scientifiques récents dans le traitement, les causes et le diagnostic de la maladie d'Alzheimer

PARTIE 1: 13h à 13h30
Visionnement du documentaire
«Les personnes atteintes d'Alzheimer» présenté par MIRA et qui met en lumière la zoothérapie.

PARTIE 2: 13h30 à 14h30
Conférence animé par Dr Judes Poirier

SUR RÉSERVATION SEULEMENT
Au 1-800-978-7881, poste 227 ou admin@salautentides.ca

Conférence GRATUITE, Places limitées!!!



Le lien entre l'Alzheimer et le microbiote intestinal confirmé

Il existe bel et bien un lien entre la maladie d'Alzheimer et le microbiote intestinal, montrent les travaux de scientifiques européens.

Des chercheurs suisses et italiens confirment ainsi qu'une corrélation existe entre un déséquilibre du microbiote intestinal et le développement des plaques amyloïdes dans le cerveau humain responsables de l'apparition de la démence.

[Lire la suite](#)



Deux chats en peluche

Faudrait-il rendre possible en amont, lorsque les malades sont encore conscients, le choix du suicide assisté pour les personnes atteintes d'Alzheimer ? Nous croyons tous que, placés devant le spectre de la souffrance et de la perte de dignité, nous n'hésiterions pas un instant. Et pourtant, tout n'est pas si net...

[Lire la suite](#)



Radicalement transformée par l'Alzheimer, en quatre ans seulement

Patricia Gilbert a appris qu'elle était atteinte de l'Alzheimer alors qu'elle n'avait que 47 ans. Peu affectée par la maladie et remplie d'énergie, elle avait accepté de parler de ce diagnostic très précoce au journaliste Harold Gagné il y a environ quatre ans.

[Regarder le reportage](#)



TVBL - La Télévision des Basses-Laurentides

Le 26 novembre 2020, Marilynne Laperrière, coordonnatrice des événements et communications à la Société Alzheimer Laurentides présentait à l'Accès Local, le bilan de la dernière année de l'organisme.

[Pour voir l'entrevue](#)

Société Alzheimer LAURENTIDES

GROUPES DE SOUTIEN – DÉCEMBRE 2020

VILLE	STATUT DE SERVICE
Rosemère	En personne, 10 décembre 2020
Mont-Laurier	En personne, 16 décembre 2020
Sainte-Agathe-des-Monts	En personne, 9 décembre 2020
Sainte-Adèle	En personne, 16 décembre 2020
Saint-Eustache	Annulé en décembre, de retour en janvier 2021
Lachute	Maintenu en virtuel, 14 décembre 2020
Rivière-Rouge	En personne, 4 décembre 2020
Saint-Jérôme	Maintenu en virtuel, 5 décembre
Mont-Tremblant	En personne, 14 décembre 2020

POUR INSCRIPTION OU INFORMATION: 1-800-978-7881



LA RECHERCHE A BESOIN DE VOUS
Merci de vous impliquer

PARTICIPEZ DÈS MAINTENANT

En vente à la Société Alzheimer

Une bonne idée cadeau pour Noël!



JOYEUSES FÊTES

Prendre note que nos bureaux seront fermés durant la période des Fêtes soit, du 17 décembre 2020 au 3 janvier 2021 inclusivement. Prenez soin de vous!

